

BACCALAUREAT PROFESSIONNEL
Etude et Définition de Produits Industriels

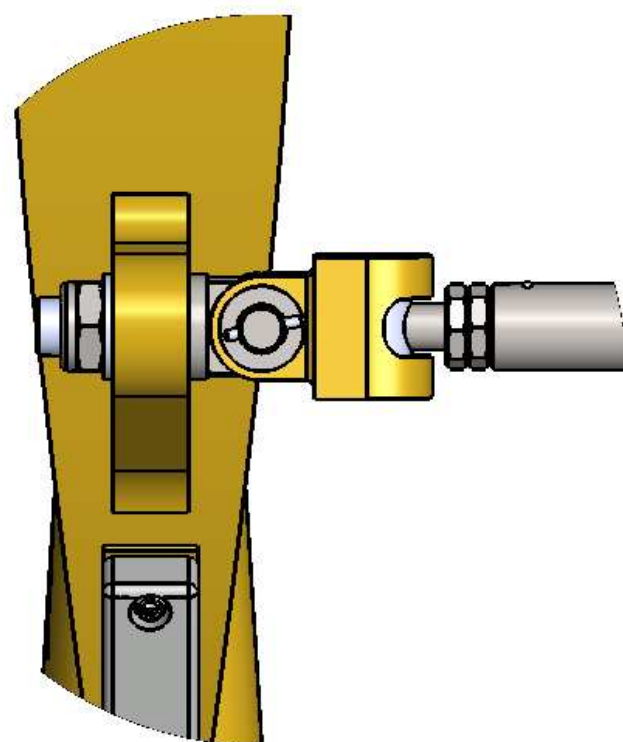
Epreuve E3 - Unité : U 34

Réalisation d'un projet en CAO

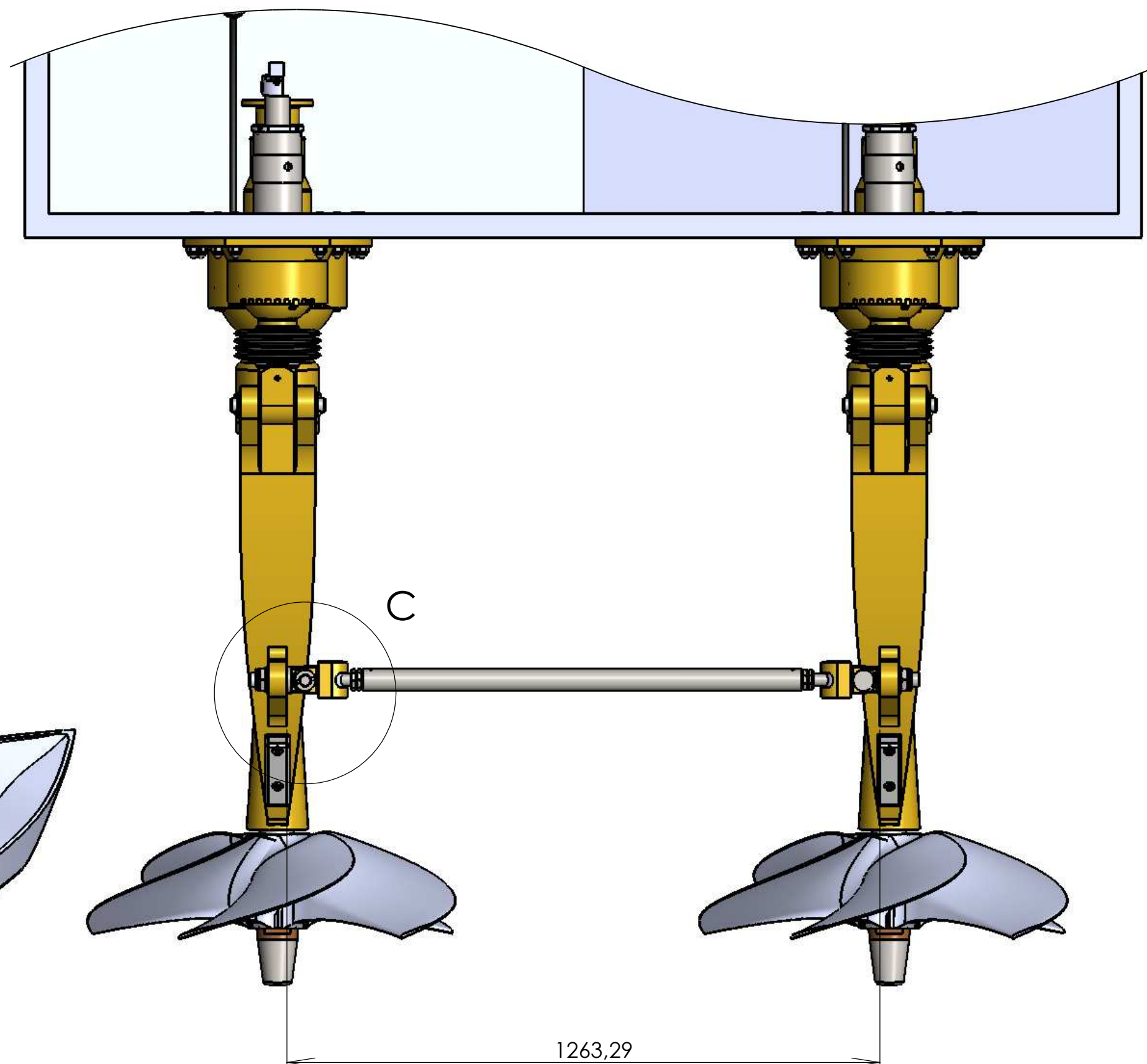
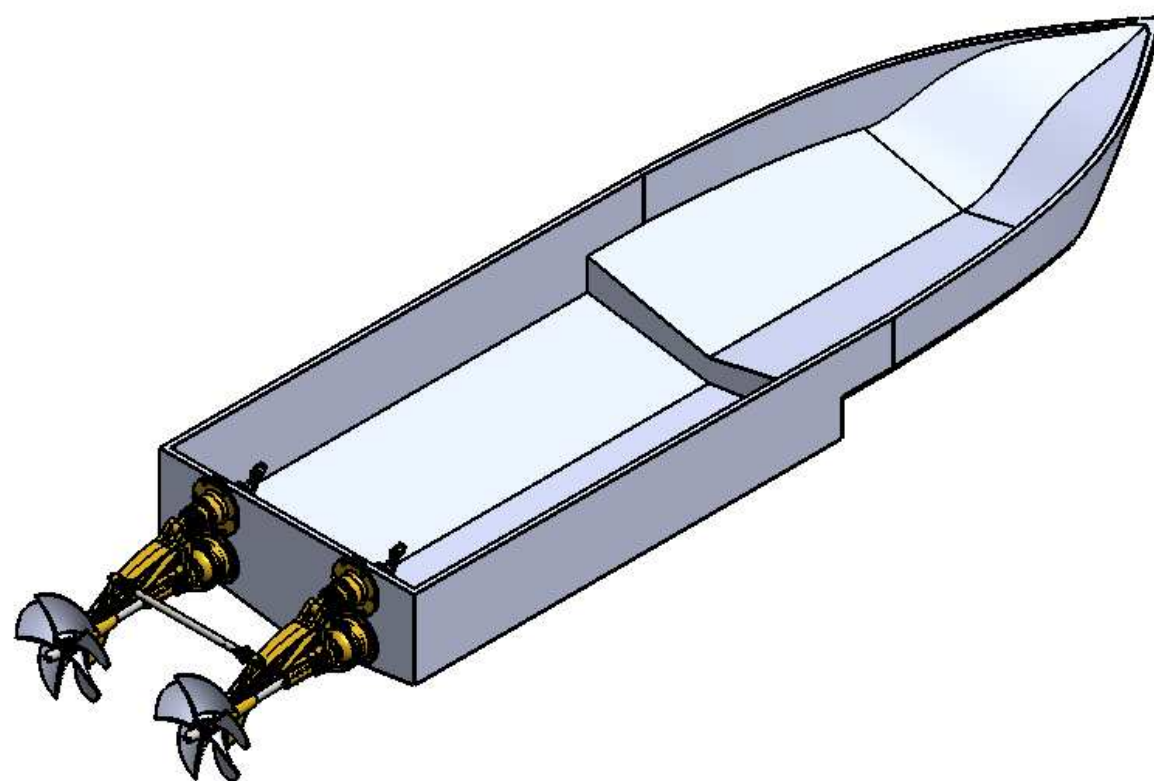
Ce corrigé comporte :

- Surface Drive System 2/4
- Chape tie-bar 3/4
- Boite à roulements 4/4

BAC PRO E.D.P.I.	Code : 1206-EDP P 34	Session 2012	CORRIGE
U34 - Réalisation d'un projet en CAO	Coefficient : 4	Durée : 10 h 00	Page 1/4



DÉTAIL C
ECHELLE 1 : 4



1206-EDP P 34

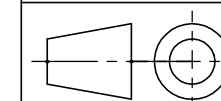
CORRECTION

Projet: SDS

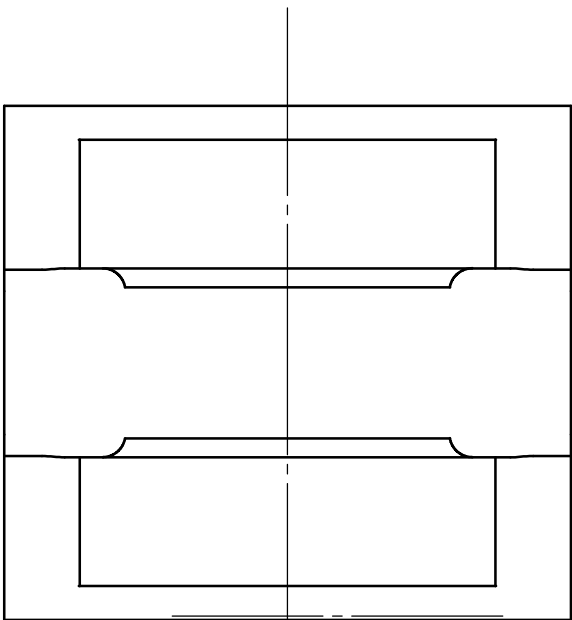
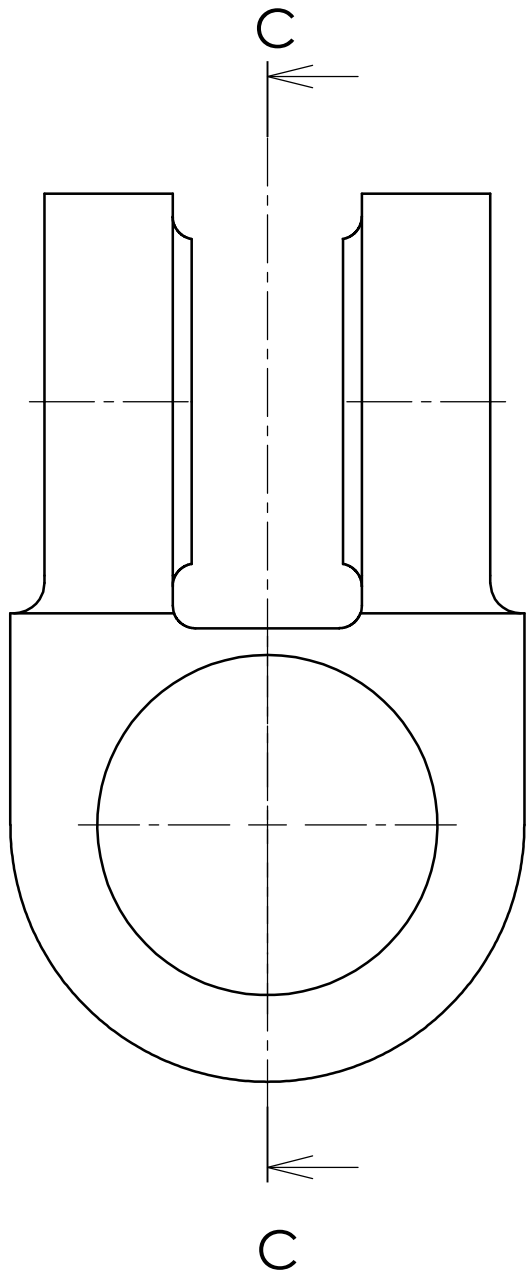
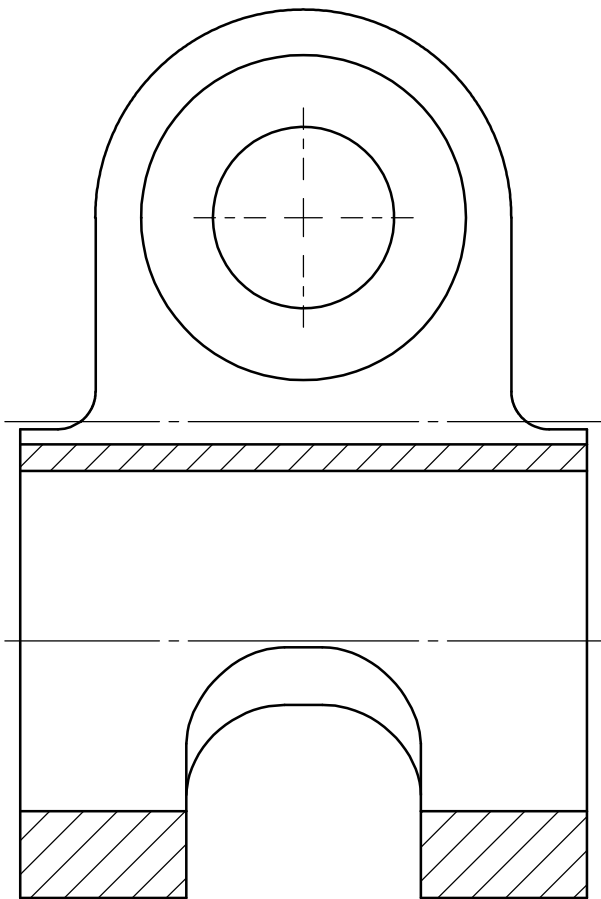
Echelle 1: 10

page 2/4

Surface Drive System

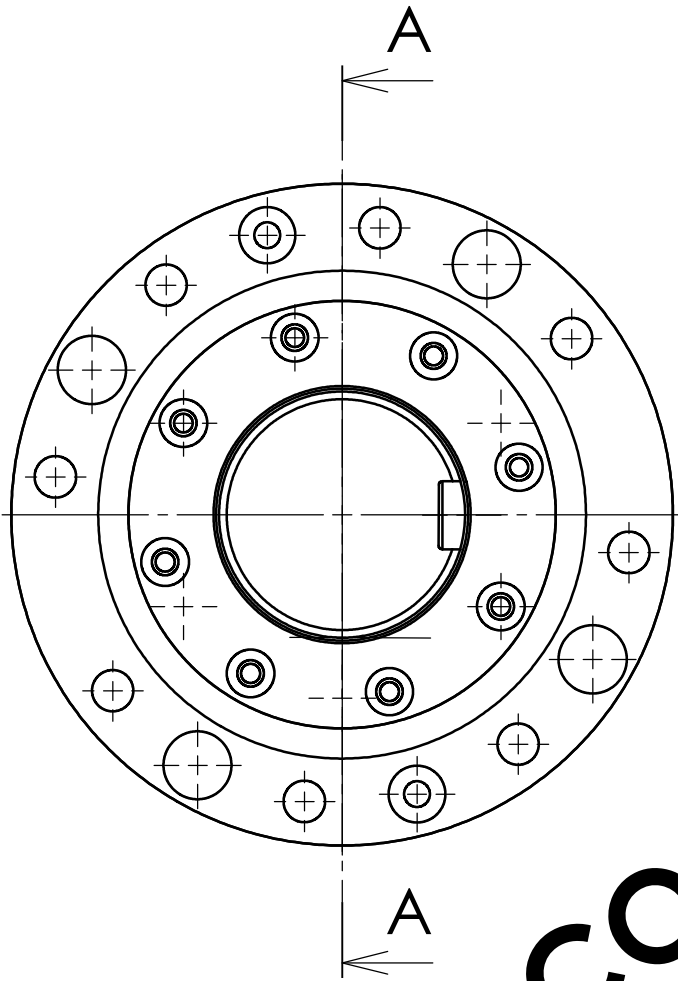
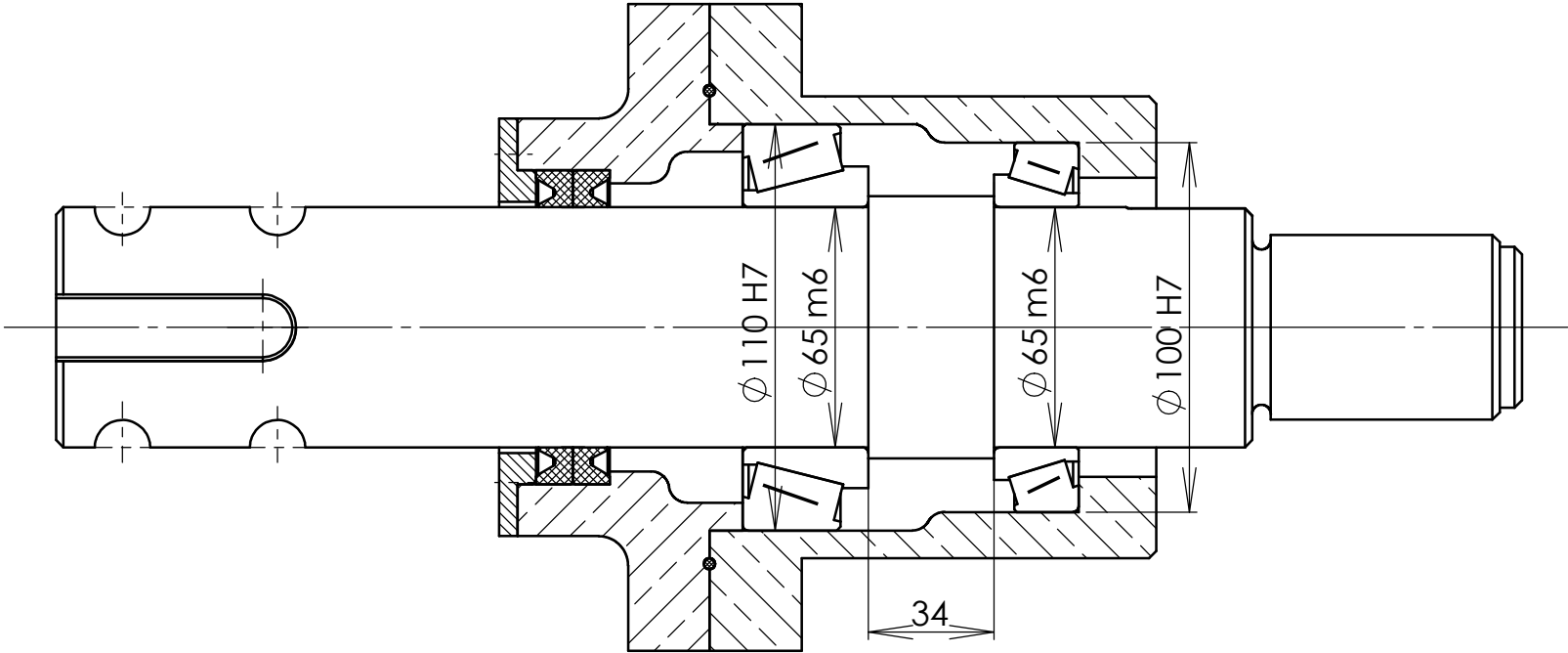


COUPE C-C



1206-EDP P 34		CORRECTION	
Projet: SDS CHAPE TIE-BAR		Echelle 1: 1	page 3/4

COUPE A-A
ECHELLE 1 : 2



PROPOSITION DE CORRIGE

1206-EDP P 34		N° candidat:	
Projet: SDS		Echelle 1: 2	page 4/4
BOITE A ROULEMENTS		